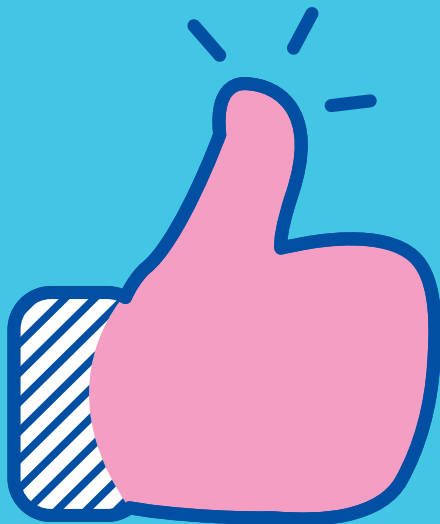
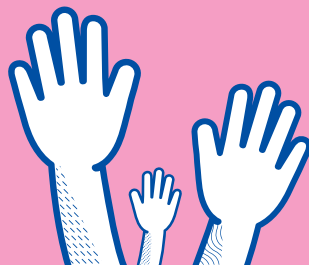


DÍA MUNDIAL  
CONTRA EL  
CÁNCER 4 FEB

NOSOTROS  
PODEMOS



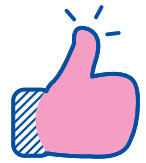
AYUDAR A LOS DEMÁS  
A VOLVER AL TRABAJO

Únete a nosotros en 2017  
[worldcancerday.org](http://worldcancerday.org)

#NosotrosPodemosYoPuedo  
#DíaMundialcontraelCáncer



# NOSOTROS PODEMOS AYUDAR A LOS DEMÁS A VOLVER AL TRABAJO



Los empleadores pueden crear una cultura laboral en la que los empleados diagnosticados con cáncer sepan que cuando vuelvan al trabajo contarán con apoyo para adaptarse a los retos que les plantea la enfermedad<sup>1,2,3</sup>.

Los empleadores pueden adoptar diversas medidas para ayudar a que las personas con cáncer puedan volver con éxito a su vida laboral. El respaldo a una vuelta al trabajo flexible, como la posibilidad de cambiar horarios o responsabilidades, puede ser un factor importante para que las personas vuelvan con éxito a su vida laboral. También resulta decisivo mantener las líneas de comunicación abiertas. Hablar con los empleados sobre modificaciones laborales, derechos y responsabilidades legales y planes de apoyo en el entorno laboral dará a los empleados la capacidad de tomar el control de su salud y su bienestar y facilitará su vuelta al trabajo.

Además, los empleadores deben ser conscientes de sus obligaciones para evitar la discriminación laboral y aplicar políticas en el entorno laboral que garanticen que los empleados que luchan contra el cáncer y sus cuidadores no resulten perjudicados en materia de contratación, entorno laboral y vuelta al trabajo.

Los cuidadores también necesitan flexibilidad laboral. Los empleadores pueden mostrar su apoyo extendiendo estas políticas laborales flexibles a los cuidadores y ofreciéndoles recursos como asesoramiento en el entorno laboral.

En cuanto a los compañeros de trabajo, darse cuenta de las necesidades y sentimientos de la persona que padece cáncer y mantener el contacto durante los periodos de baja puede ser de gran ayuda.

**Si ofrecen el apoyo adecuado, los empleadores y los compañeros de trabajo pueden contribuir a que los pacientes con cáncer vuelvan con éxito a su vida laboral.**

Esta ficha informativa se dirige a



Centros de trabajo

1. UICC, Bupa (2015). Working with cancer: Supporting employees living with cancer to return to work. <http://www.iccp-portal.org/resources/uicc-bupa---working-cancer-supporting-employees-living-cancer-return-work>

2. Alianza para las ENT (2016). Realising the potential of workplaces to prevent and control NCDs. [https://ncdalliance.org/sites/default/files/NCDs\\_%26\\_WorkplaceWellness\\_web.pdf](https://ncdalliance.org/sites/default/files/NCDs_%26_WorkplaceWellness_web.pdf)

3. Macmillan Cancer Support. Managing Cancer in the Workplace. <http://www.macmillan.org.uk/Cancerinformation/Livingwithandaftercancer/Workandcancer/Supportformanagers/Employersguide/Managingoverview.aspx>